

ООО «ОНЕГО-ЮСТ»

Юридический адрес: 185001, республика Карелия, г. Петрозаводск, ул. Мурманская (Октябрьский р-н), д. 26, офис 120
ИНН 1001240913, ОГРН 1101001012397

ЗАКАЗЧИК – АО "ТЕПЛОГАЗИНЖИНИРИНГ"

«Уличные газопроводы дер. Победа Малоярославецкого района»

ДОКУМЕНТАЦИЯ ПО ПЛАНИРОВКЕ ТЕРРИТОРИИ

Проект планировки территории

Проект межевания территории. Основная часть

Том 3

ООО «ОНЕГО-ЮСТ»

Юридический адрес: 185001, республика Карелия, г. Петрозаводск, ул. Мурманская (Октябрьский р-н), д. 26, офис 120
ИНН 1001240913, ОГРН 1101001012397

ЗАКАЗЧИК – АО "ТЕПЛОГАЗИНЖИНИРИНГ"

«Уличные газопроводы дер. Победа Малоярославецкого района»

ДОКУМЕНТАЦИЯ ПО ПЛАНИРОВКЕ ТЕРРИТОРИИ

Проект планировки территории

Проект межевания территории. Основная часть

Том 3

Директор



Носкова С.Л.

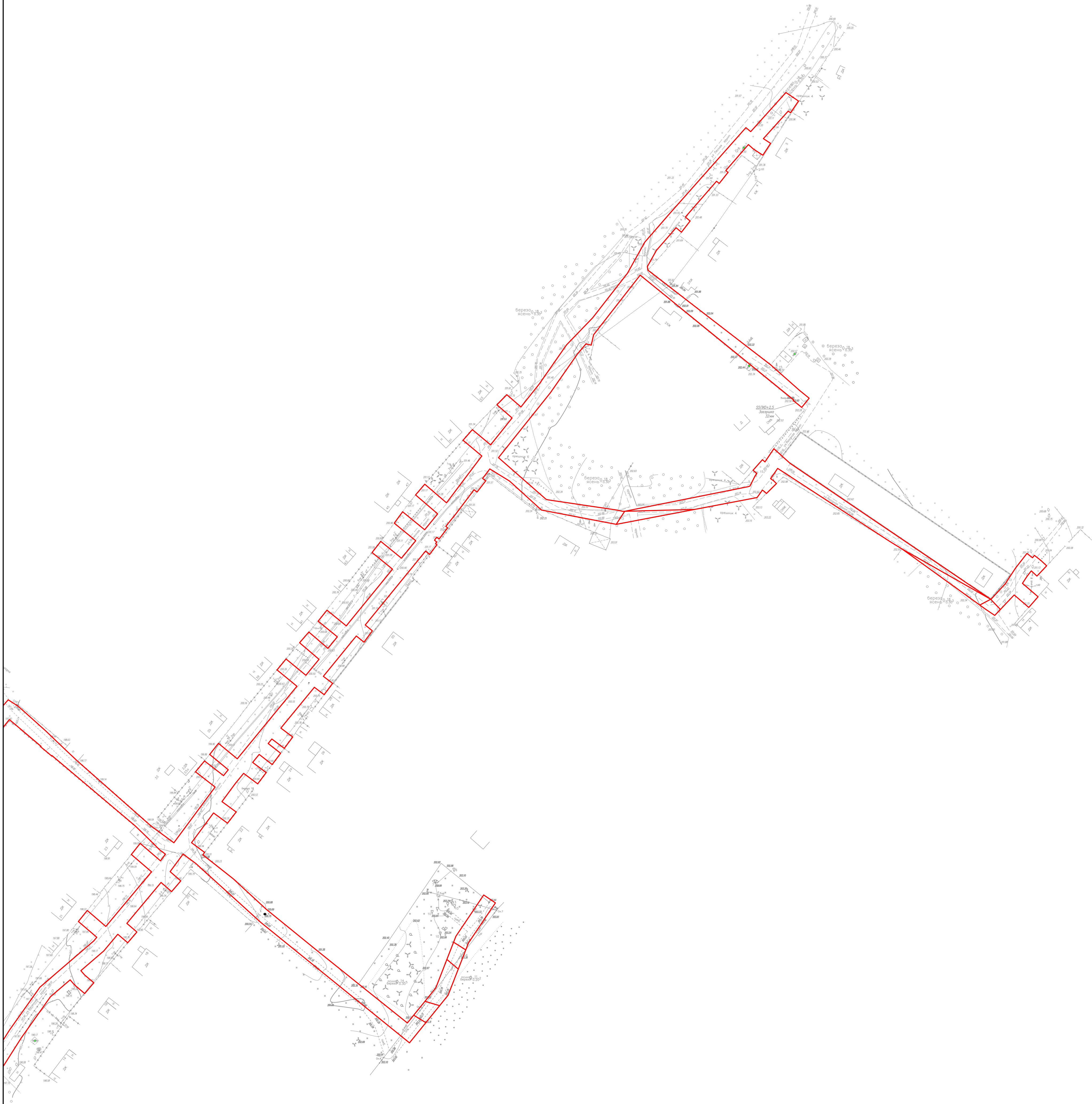
СОСТАВ ДОКУМЕНТАЦИИ ПО ПЛАНИРОВКЕ ТЕРРИТОРИИ

№ Тома	Наименование документа
ПРОЕКТ ПЛАНИРОВКИ ТЕРРИТОРИИ	
Том 1	ОСНОВНАЯ ЧАСТЬ ПРОЕКТА ПЛАНИРОВКИ ТЕРРИТОРИИ Раздел 1. Проект планировки территории. Графическая часть Раздел 2. Положение о размещении линейных объектов
Том 2	МАТЕРИАЛЫ ПО ОБОСНОВАНИЮ ПРОЕКТА ПЛАНИРОВКИ ТЕРРИТОРИИ Раздел 3. Материалы по обоснованию проекта планировки территории. Графическая часть Раздел 4. Материалы по обоснованию проекта планировки территории. Пояснительная записка. Приложения. Исходные данные, используемые при подготовке проекта планировки территории
ПРОЕКТ МЕЖЕВАНИЯ ТЕРРИТОРИИ	
Том 3	ОСНОВНАЯ ЧАСТЬ ПРОЕКТА МЕЖЕВАНИЯ ТЕРРИТОРИИ Раздел 1. Проект межевания территории. Графическая часть Раздел 2. Проект межевания территории. Текстовая часть
Том 4	МАТЕРИАЛЫ ПО ОБОСНОВАНИЮ ПРОЕКТА МЕЖЕВАНИЯ ТЕРРИТОРИИ Раздел 3. Материалы по обоснованию проекта межевания территории. Графическая часть Раздел 4. Материалы по обоснованию проекта межевания территории. Пояснительная записка

№ п. п.	Наименование	Номер стр.
Раздел 1. Проект межевания территории. Графическая часть.		
1	Чертеж межевания территории. М1:1000, Чертеж межевания территории М1:10000	5
Раздел 2. Проект межевания территории. Текстовая часть		
1.1	Перечень образуемых земельных участков и частей земельных участков	9
1.2	Сведения об отнесении (неотнесении) образуемых земельных участков к территории общего пользования	11
1.3	Целевое назначение лесов, вид (виды) разрешенного использования лесного участка, количественные и качественные характеристики лесного участка, сведения о нахождении лесного участка в границах особозащитных участков лесов	11
1.4	Сведения о земельных участках, в отношении которых предполагаются их резервирование и(или) изъятие для государственных или муниципальных нужд	25
1.5	Перечень кадастровых номеров существующих земельных участков, на которых линейный объект может быть размещен на условиях сервитута, публичного сервитута ,их адреса или описание местоположения, перечень и адреса, расположенных на таких земельных участках объектов недвижимого имущества	25
1.6	Сведения об отнесении образуемого земельного участка к определенной категории земель или сведения о необходимости перевода земельного участка из состава одной категории в другую	26
2	Перечень координат характерных точек образуемых земельных участков	26
3	Сведения о границах территории, применительно к которой осуществляется подготовка проекта межевания	26
4	Вид разрешенного использования образуемых земельных участков, предназначенных для размещения линейного объекта и объектов капитального строительства, проектируемых в составе линейного объекта, а также существующих земельных участков, занятых линейными объектами и объектами капитального строительства, входящими в состав линейных объектов, в соответствии с проектом планировки и межевания территории	32

РАЗДЕЛ 1. ПРОЕКТ МЕЖЕВАНИЯ ТЕРРИТОРИИ.

ГРАФИЧЕСКАЯ ЧАСТЬ

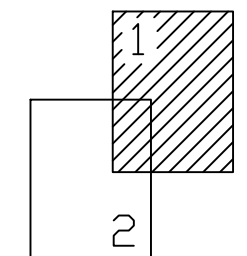


Условные обозначения

— границы планируемых элементов планировочной структуры

Примечания:

1. Документацией по планировке территории красные линии не устанавливаются и отсутствуют изменяемые и отменяемые красные линии.
2. Границы земельных участков, образование которых предусмотрено схемой расположения земельного участка или земельных участков на кадастровом плане территории, срок действия которой не истек не отображены в связи с их отсутствием.
3. В связи с установлением на всю зону планируемого размещения линейного объекта публично-сервитута, образование земельных участков с целью строительства и дальнейшей эксплуатации линейного объекта не требуется.



Изм.						Уличные газопроводы дер. Победа Малоярославецкого района								
Разработал		Фатеева		Лист N 04		Подпись		Дата		Основная часть проекта межевания территории		Стадия	Лист	Листов
Проверил		Смирнов		05.24		[Signature]		05.24		Графическая часть		П	1	2
Чертеж межевания территории										000 "Онега-Юст"				
М 1:1000														

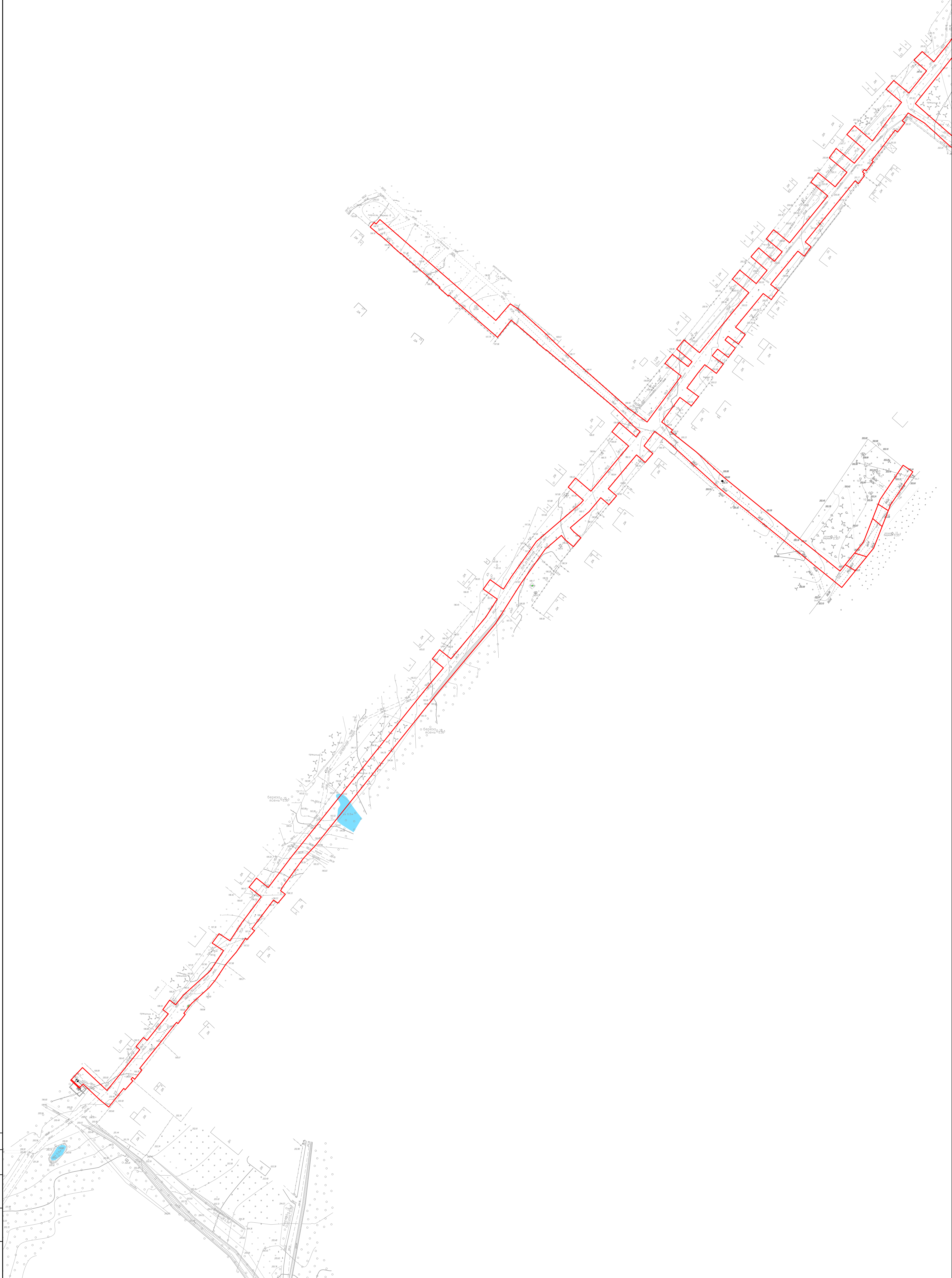
Инф. N подл.	Побл. и дата	Взам. шиф. N	Сделано

Согласовано

Взам. шиф. N

Побл. и дата

Инф. N побл.

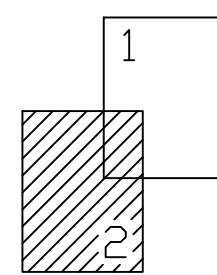


Условные обозначения

— границы планируемых элементов планировочной структуры

Примечания:

1. Документацией по планировке территории красные линии не устанавливаются и отсутствуют изменяемые и отменяемые красные линии.
2. Границы земельных участков, образование которых предусмотрено схемой расположения земельного участка или земельных участков на кадастровом плане территории, срок действия которой не истек не отображены в связи с их отсутствием.
3. В связи с установлением на всю зону планируемого размещения линейного объекта публичного сервитута, образование земельных участков с целью строительства и дальнейшей эксплуатации линейного объекта не требуется.



Изм.						Уличные газопроводы дер. Победа Малоярославецкого района							
Разработал		Фатеева		05.24		Основная часть проекта межевания территории		Стадия		Лист		Листов	
Проверил		Смирнов		05.24		Графическая часть		П		2		2	
Чертеж межевания территории						М 1:1000							
						000 "Онега-Юст"							

РАЗДЕЛ 2. ПРОЕКТ МЕЖЕВАНИЯ ТЕРРИТОРИИ.

ТЕКСТОВАЯ ЧАСТЬ

1.1 Перечень образуемых земельных участков и частей земельных участков

Образование земельных участков, в отношении которых предполагаются их резервирование или изъятие для государственных и муниципальных нужд не планируется.

Проектом предлагается установление публичного сервитута в отношении всего планируемого к строительству линейного объекта **«Уличные газопроводы дер. Победа Малоярославецкого района»** в границах зон планируемого размещения площадью **14545 кв.м.**

В **таблице 1** представлен перечень земель неразграниченной государственной и/или муниципальной собственности, а также земельных участков, на которых линейный объект может быть размещен на условиях публичного сервитута.

Таблица 1. Перечень земель и земельных, на которых линейный объект может быть размещен на условиях публичного сервитута

№	Кадастровый номер земельного участка, кадастрового квартала	Занимаемая площадь земель/части земельного участка, кв.м.	Способы оформления прав	Категория земель	Сведения о необходимости перевода земельного участка из состава одной категории в другую
1	40:13:150211, 40:13:150212	13970	Публичный сервитут	Земли населенных пунктов	Не требуется
2	40:00:000000:5891	308	Публичный сервитут	Земли лесного фонда	Не требуется
3	40:13:000000:645	267	Публичный сервитут	Земли лесного фонда	Не требуется
ИТОГО: 14 545 кв.м.					

1.2 Сведения об отнесении (неотнесении) образуемых земельных участков к территории общего пользования

Проектом не предусмотрено образование земельных участков, которые могли быть отнесены к территории общего пользования.

1.3 Сведения о целевом назначении лесов, виде (видах) разрешенного использования лесного участка, количественные и качественные характеристики лесного участка, сведения о нахождении лесного участка в границах особо защитных участков лесов

Участок №1

1.3.1. МЕСТОПОЛОЖЕНИЕ, ГРАНИЦЫ И ПЛОЩАДЬ ПРОЕКТИРУЕМОГО ЛЕСНОГО УЧАСТКА

Субъект Российской Федерации	Калужская область
Муниципальное образование	Малоярославецкий район
Категория земель	Земли лесного фонда
Лесничество (лесопарк)	Малоярославецкое лесничество
Участковое лесничество, урочище (при наличии)	Бабаевское участковое лесничество; КСХП «Марьинское»
Целевое назначение лесов, категория защитных лесов	Защитные леса – ценные леса (нерестоохранные полосы лесов)
Квартал	3, 4
Лесотаксационный выдел/часть лесотаксационного выдела	3 (8); 4 (10, 16)
Площадь проектируемого лесного участка, га	0,0308

Местоположение и границы лесного участка указаны на схеме расположения, проектируемого лесного участка (Чертеж проекта межевания территории).

1.3.2. ЦЕЛЕВОЕ НАЗНАЧЕНИЕ ЛЕСОВ.

В соответствии с приказом Федерального агентства лесного хозяйства от 16.10.2008 года № 299 "Об определении количества лесничеств на территории Калужской области и

установлении их границ» на территории Калужской области Бабаевское участковое лесничество входит в состав Малоярославецкого лесничества.

На момент проектирования лесного участка, на территории Малоярославецкого лесничества распространяется действие лесохозяйственного регламента, утвержденного Приказом Министерства природных ресурсов и экологии Калужской области от 10.09.2018 года № 780-18.

Леса на территории Калужской области в соответствии со статьей 8 Федерального закона от 04.12.2006 № 201-ФЗ "О введении в действие Лесного кодекса Российской Федерации" отнесены к защитным и эксплуатационным лесам, что отражено в Лесном плане Калужской области, утвержденном Постановлением Губернатора Калужской области от 29.12.2018 года № 588, и лесохозяйственном регламенте Калужской области.

Согласно указанным документам лесного планирования: кварталы (часть кварталов) 3 и 4 Бабаевского участкового лесничества (КСХП «Марьинское»), в котором расположен проектируемый лесной участок, относятся к защитным лесам – ценные леса (нерестоохраняемые полосы лесов).

1.3.3. КОЛИЧЕСТВЕННЫЕ И КАЧЕСТВЕННЫЕ ХАРАКТЕРИСТИКИ ПРОЕКТИРУЕМОГО ЛЕСНОГО УЧАСТКА.

Количественные и качественные характеристики проектируемого лесного участка составляются на основании данных государственного лесного реестра Малоярославецкого лесничества.

Таблица 2. Распределение земель

Общая площадь, га	в том числе									
	лесные земли					нелесные земли				
	занятые лесными насаждениями - всего	в том числе покрытые лесными культурами	лесные питомники, плантации	не занятые лесными насаждениями	итого	дороги	просеки	болота	другие	итого
1	2	3	4	5	6	7	8	9	10	11
0,0308	0,0308	-	-	-	0,0308	-	-	-	-	-

Таблица 3. Характеристика насаждений проектируемого лесного участка

Участковое лесничество/урочище (при наличии)	Номер квартала	Номер выдела	Состав насаждения или характеристика лесного участка при отсутствии насаждения	Площадь (га)/запас древесины при наличии (куб. м)	в том числе по группам возраста древостоя (га/куб. м)			
					Молодняки	Средневозрастные	Приспевающие	Спелые и перестойные
1	2	3	4	5	6	7	8	9
Бабаевское/ КСХП «Марьинское»	3	8	6Б3Ос1Дн	0,0002 / 0	-	0,0002 / 0	-	
	4	10	5Б3Ос2Лип	0,0002 / 0	0,0002 / 0	-	-	
	4	16	5Ос3Б2Дн	0,0304 / 6	-	-	0,0304 / 6	-

Таблица 4. Средние таксационные показатели насаждений проектируемого лесного участка

Целевое назначение лесов	Хозяйство, преобладающая порода	Состав насаждений	Возраст	Бонитет	Полнота	Средний запас древесины (куб. м/га)		
						Средневозрастные	Приспевающие	Спелые и перестойные
1	2	3	4	5	6	7	8	9
Защитные	МЯГКОЛИСТ венное, осина	5Ос3Б2Дн	50	1	0,6	-	200	-

Таблица 5. Виды и объемы использования лесов на проектируемом лесном участке

Целевое назначение лесов	Хозяйство (хвойное, твердолиственное, мягколиственные)	Площадь (га)	Единица измерения	Объемы использования лесов (изъятия лесных ресурсов)
1	2	3	4	5
<u>Вид использования лесов:</u> строительство, реконструкция, эксплуатация линейных объектов				
<u>Цель предоставления лесного участка:</u> строительство газопровода				
Защитные	хвойное	0,0308	га	-

1.3.4. ВИДЫ РАЗРЕШЕННОГО ИСПОЛЬЗОВАНИЯ ЛЕСОВ НА ПРОЕКТИРУЕМОМ ЛЕСНОМ УЧАСТКЕ.

Лесохозяйственным регламентом Малоярославецкого лесничества в кварталах 3 и 4 Бабаевского участкового лесничества (КСХП «Марьинское») и соответственно на проектируемом лесном участке допускается использование лесов для строительства, реконструкции, эксплуатации линейных объектов.

1.3.5. СВЕДЕНИЯ ОБ ОБРЕМЕНЕНИЯХ ПРОЕКТИРУЕМОГО ЛЕСНОГО УЧАСТКА.

По данным государственного лесного реестра кварталы 3 и 4 Бабаевского участкового лесничества (КСХП «Марьинское») Малоярославецкого лесничества не имеют обременения.

1.3.6. СВЕДЕНИЯ ОБ ОГРАНИЧЕНИЯХ ИСПОЛЬЗОВАНИЯ ЛЕСОВ.

С учетом целевого назначения и правового режима лесов, установленного лесным законодательством Российской Федерации, лесохозяйственным регламентом Малоярославецкого лесничества предусмотрены следующие ограничения в использовании лесов:

Ограничения при использовании лесов для строительства, реконструкции, эксплуатации линейных объектов установлены Правилами использования лесов для строительства, реконструкции, эксплуатации линейных объектов, утвержденными приказом Министерства природных ресурсов и экологии РФ от 10.07.2020 № 434.

Осуществление строительства, реконструкции и эксплуатации линейных объектов должно исключать развитие водной и ветровой эрозии земель на лесных участках, на которых размещаются линейные объекты и их охранные зоны.

При использовании лесов в целях строительства, реконструкции и эксплуатации линейных объектов не допускается:

- повреждение лесных насаждений, растительного покрова и почв за пределами

земель, на которых осуществляется использование лесов, и охранной зоны линейных объектов;

- захламление территорий, прилегающих к землям, на которых осуществляется использование лесов, строительным и бытовым мусором, отходами древесины;
- загрязнение земель, на которых осуществляется использование лесов, и территорий, прилегающих к землям, на которых осуществляется использование лесов, химическими и радиоактивными веществами;
- проезд транспортных средств, механизмов по произвольным, неустановленным маршрутам.

Земли, нарушенные или загрязненные химическими веществами, в том числе радиоактивными, иными веществами и микроорганизмами, содержание которых не соответствует нормативам качества окружающей среды, при использовании лесов для строительства, реконструкции, эксплуатации линейных объектов, подлежат рекультивации в соответствии с п.6 Постановления Правительства РФ от 10.07.2018г. №800 "О проведении рекультивации и консервации земель".

В охранных зонах запрещается осуществлять любые действия, которые могут нарушить безопасную работу объектов электросетевого хозяйства, в том числе привести к их повреждению или уничтожению, и (или) повлечь причинение вреда жизни, здоровью граждан и имуществу физических или юридических лиц, а также повлечь нанесение экологического ущерба и возникновение пожаров, в том числе:

а) набрасывать на провода и опоры воздушных линий электропередачи посторонние предметы, а также подниматься на опоры воздушных линий электропередачи;

б) размещать любые объекты и предметы (материалы) в пределах созданных в соответствии с требованиями нормативно-технических документов проходов и подъездов для доступа к объектам электросетевого хозяйства, а также проводить любые работы и возводить сооружения, которые могут препятствовать доступу к объектам электросетевого хозяйства, без создания необходимых для такого доступа проходов и подъездов;

в) находиться в пределах огороженной территории и помещениях распределительных устройств и подстанций, открывать двери и люки распределительных устройств и подстанций, производить переключения и подключения в электрических сетях (указанное требование не распространяется на работников, занятых выполнением разрешенных в установленном порядке работ), разводить огонь в пределах охранных зон вводных и распределительных устройств, подстанций, воздушных линий электропередачи, а также в охранных зонах кабельных линий электропередачи;

г) размещать свалки;

д) производить работы ударными механизмами, сбрасывать тяжести массой свыше 5 тонн, производить сброс и слив едких и коррозионных веществ и горюче-смазочных материалов (в охранных зонах подземных кабельных линий электропередачи).

1.3.7. СВЕДЕНИЯ О НАЛИЧИИ ЗДАНИЙ, СООРУЖЕНИЙ, ОБЪЕКТОВ, СВЯЗАННЫХ С СОЗДАНИЕМ ЛЕСНОЙ ИНФРАСТРУКТУРЫ И ОБЪЕКТОВ, НЕ СВЯЗАННЫХ С СОЗДАНИЕМ ЛЕСНОЙ ИНФРАСТРУКТУРЫ НА ПРОЕКТИРУЕМОМ ЛЕСНОМ УЧАСТКЕ.

Таблица 6

N п/п	Участковое лесничество/урочище (при наличии)	Номер квартала	Номер выдела	Площадь объекта (га)	Наименование объекта
1	2	3	4	5	6
1	-	-	-	-	-

1.3.8. СВЕДЕНИЯ О НАЛИЧИИ НА ПРОЕКТИРУЕМОМ ЛЕСНОМ УЧАСТКЕ ОСОБО ЗАЩИТНЫХ УЧАСТКОВ ЛЕСОВ, ОСОБО ОХРАНЯЕМЫХ ПРИРОДНЫХ ТЕРРИТОРИЙ, ЗОН С ОСОБЫМИ УСЛОВИЯМИ ИСПОЛЬЗОВАНИЯ ТЕРРИТОРИЙ.

Согласно данным государственного лесного реестра на проектируемом лесном участке отсутствуют зоны с особыми условиями использования территорий (ЗОУИТ), особо защитные участки лесов (ОЗУ), особо охраняемые природные территории (ООПТ).

Таблица 7

N п/п	Наименование участкового лесничества/урочища (при наличии)	Номер квартала	Номер выдела	Виды ОЗУ, наименование ООПТ, виды зон с особыми условиями использования территорий	Общая площадь, га
1	2	3	4	5	6
-	-	-	-	-	-

Условный номер земельного участка **40:00:000000:5891:3У1**

Площадь земельного участка **308 кв.м.**

Геоданные			Каталог координат (МСК-10)		
Номера характерных точек границ	Направление румбы (азимуты) линий, °	Длина линий, метры	Номера характерных точек границ	Координаты, м	
				X	Y
1-2	133°35'39"	7.00	1	463235.04	1309716.79
2-3	223°03'31"	0.50	2	463230.21	1309721.86
3-4	313°08'55"	7.00	3	463229.84	1309721.52
4-1	43°10'33"	0.56	4	463234.63	1309716.41
5-6	129°44'20"	7.38	5	463571.06	1310197.05
6-7	201°16'25"	13.99	6	463566.35	1310202.73
7-8	219°03'51"	6.64	7	463553.31	1310197.65
8-9	286°41'34"	7.57	8	463548.16	1310193.47
9-10	39°03'30"	8.42	9	463550.33	1310186.21
10-5	21°17'17"	15.23	10	463556.87	1310191.52
11-12	79°22'49"	0.06	11	463792.97	1310285.10
12-13	88°28'31"	34.65	12	463792.98	1310285.17
13-14	259°13'16"	39.54	13	463793.90	1310319.81
14-15	280°53'08"	0.05	14	463786.51	1310280.97
15-11	32°59'00"	7.69	15	463786.52	1310280.92
16-17	62°04'49"	6.11	16	463746.54	1310460.95
17-18	94°23'55"	0.01	17	463749.41	1310466.35
18-19	136°30'43"	6.97	18	463749.40	1310466.36
19-20	223°30'02"	4.05	19	463744.35	1310471.16
20-21	304°41'38"	5.83	20	463741.41	1310468.37
21-16	304°41'59"	3.20	21	463744.73	1310463.58

Таблица 8

Кадастровый номер исходного земельного участка	Категория земель исходного земельного участка	Вид разрешенного использования исходного земельного участка
1	2	3
40:00:000000:5891	земли лесного фонда	для заготовки древесины

Существующие объекты капитального строительства, границы особо охраняемых природных территорий, границы территорий объектов культурного наследия отсутствуют.

Для строительства данного объекта предполагается установление публичного сервитута.

Участок №2

1. МЕСТОПОЛОЖЕНИЕ, ГРАНИЦЫ И ПЛОЩАДЬ ПРОЕКТИРУЕМОГО ЛЕСНОГО УЧАСТКА

Субъект Российской Федерации	Калужская область
Муниципальное образование	Малоярославецкий район
Категория земель	Земли лесного фонда
Лесничество (лесопарк)	Малоярославецкое лесничество
Участковое лесничество, урочище (при наличии)	Бабаевское участковое лесничество; КСХП «Марьинское»
Целевое назначение лесов, категория защитных лесов	Защитные леса – ценные леса (нерестоохраняемые полосы лесов)
Квартал	4
Лесотаксационный выдел/часть лесотаксационного выдела	4 (16)
Площадь проектируемого лесного участка, га	0,0267

Местоположение и границы лесного участка указаны на схеме расположения, проектируемого лесного участка (Чертеж проекта межевания территории).

2. ЦЕЛЕВОЕ НАЗНАЧЕНИЕ ЛЕСОВ.

В соответствии с приказом Федерального агентства лесного хозяйства от 16.10.2008 года № 299 "Об определении количества лесничеств на территории Калужской области и установлении их границ» на территории Калужской области Бабаевское участковое лесничество входит в состав Малоярославецкого лесничества.

На момент проектирования лесного участка, на территории Малоярославецкого лесничества распространяется действие лесохозяйственного регламента, утвержденного Приказом Министерства природных ресурсов и экологии Калужской области от 10.09.2018 года № 780-18.

Леса на территории Калужской области в соответствии со статьей 8 Федерального закона от 04.12.2006 № 201-ФЗ "О введении в действие Лесного кодекса Российской Федерации" отнесены к защитным и эксплуатационным лесам, что отражено в Лесном плане Калужской области, утвержденном Постановлением Губернатора Калужской области от 29.12.2018 года № 588, и лесохозяйственном регламенте Калужской области.

Согласно указанным документам лесного планирования: квартал (часть квартала) 4 Бабаевского участкового лесничества (КСХП «Марьинское»), в котором расположен проектируемый лесной участок, относится к защитным лесам – ценные леса (нерестоохранные полосы лесов).

3. КОЛИЧЕСТВЕННЫЕ И КАЧЕСТВЕННЫЕ ХАРАКТЕРИСТИКИ ПРОЕКТИРУЕМОГО ЛЕСНОГО УЧАСТКА.

Количественные и качественные характеристики проектируемого лесного участка составляются на основании данных государственного лесного реестра Малоярославецкого лесничества.

Таблица 9. Распределение земель

Общая площадь, га	в том числе									
	лесные земли					нелесные земли				
	занятые лесными насаждениями - всего	в том числе покрытые лесными культурами	лесные питомники, плантации	не занятые лесными насаждениями	итого	дороги	просеки	болота	другие	итого
1	2	3	4	5	6	7	8	9	10	11
0,0267	0,0267	-	-	-	0,0267	-	-	-	-	-

Таблица 10. Характеристика насаждений проектируемого лесного участка

Участковое лесничество/урочище (при наличии)	Номер квартала	Номер выдела	Состав насаждения или характеристика лесного участка при отсутствии насаждения	Площадь (га)/запас древесины при наличии (куб. м)	в том числе по группам возраста древостоя (га/куб. м)			
					Молодняки	Средневозрастные	Приспевающие	Спелые и перестойные
1	2	3	4	5	6	7	8	9
Бабаевское/ КСХП «Марьинское»	4	16	5Ос3Б2Дн	0,0267 / 5	-	0,0267 / 5	-	-

Таблица 11. Средние таксационные показатели насаждений проектируемого лесного участка

Целевое назначение лесов	Хозяйство, преобладающая порода	Состав насаждений	Возраст	Бонитет	Полнота	Средний запас древесины (куб. м/га)		
						Средневозрастн ые	Приспевающие	Спелые и перестойные
1	2	3	4	5	6	7	8	9
Защитные	мягколист венное, осина	5Ос3Б2Дн	50	1	0,6	200	-	-

Таблица 12. Виды и объемы использования лесов на проектируемом лесном участке

Целевое назначение лесов	Хозяйство (хвойное, твердолиственное, мягколиственные)	Площадь (га)	Единица измерения	Объемы использования лесов (изъятия лесных ресурсов)
1	2	3	4	5
<u>Вид использования лесов:</u> строительство, реконструкция, эксплуатация линейных объектов				
<u>Цель предоставления лесного участка:</u> строительство газопровода				
Защитные	мягколиственное	0,0267	га	-

4. ВИДЫ РАЗРЕШЕННОГО ИСПОЛЬЗОВАНИЯ ЛЕСОВ НА ПРОЕКТИРУЕМОМ ЛЕСНОМ УЧАСТКЕ.

Лесохозяйственным регламентом Малоярославецкого лесничества в квартале 4 Бабаевского участкового лесничества (КСХП «Марьинское») и соответственно на проектируемом лесном участке допускается использование лесов для строительства, реконструкции, эксплуатации линейных объектов.

5. СВЕДЕНИЯ ОБ ОБРЕМЕНЕНИЯХ ПРОЕКТИРУЕМОГО ЛЕСНОГО УЧАСТКА.

По данным государственного лесного реестра квартал 4 Бабаевского участкового лесничества (КСХП «Марьинское») Малоярославецкого лесничества не имеет обременения.

6. СВЕДЕНИЯ ОБ ОГРАНИЧЕНИЯХ ИСПОЛЬЗОВАНИЯ ЛЕСОВ.

С учетом целевого назначения и правового режима лесов, установленного лесным законодательством Российской Федерации, лесохозяйственным регламентом Малоярославецкого лесничества предусмотрены следующие ограничения в использовании лесов:

Ограничения при использовании лесов для строительства, реконструкции, эксплуатации линейных объектов установлены Правилами использования лесов для строительства, реконструкции, эксплуатации линейных объектов, утвержденными приказом Министерства природных ресурсов и экологии РФ от 10.07.2020 № 434.

Осуществление строительства, реконструкции и эксплуатации линейных объектов должно исключать развитие водной и ветровой эрозии земель на лесных участках, на которых размещаются линейные объекты и их охранные зоны.

При использовании лесов в целях строительства, реконструкции и эксплуатации линейных объектов не допускается:

- повреждение лесных насаждений, растительного покрова и почв за пределами земель, на которых осуществляется использование лесов, и охранной зоны линейных объектов;
- захламление территорий, прилегающих к землям, на которых осуществляется использование лесов, строительным и бытовым мусором, отходами древесины;
- загрязнение земель, на которых осуществляется использование лесов, и территорий, прилегающих к землям, на которых осуществляется использование лесов,

химическими и радиоактивными веществами;

- проезд транспортных средств, механизмов по произвольным, неустановленным маршрутам.

Земли, нарушенные или загрязненные химическими веществами, в том числе радиоактивными, иными веществами и микроорганизмами, содержание которых не соответствует нормативам качества окружающей среды, при использовании лесов для строительства, реконструкции, эксплуатации линейных объектов, подлежат рекультивации в соответствии с п.6 Постановления Правительства РФ от 10.07.2018г. №800 "О проведении рекультивации и консервации земель".

В охранных зонах запрещается осуществлять любые действия, которые могут нарушить безопасную работу объектов электросетевого хозяйства, в том числе привести к их повреждению или уничтожению, и (или) повлечь причинение вреда жизни, здоровью граждан и имуществу физических или юридических лиц, а также повлечь нанесение экологического ущерба и возникновение пожаров, в том числе:

а) набрасывать на провода и опоры воздушных линий электропередачи посторонние предметы, а также подниматься на опоры воздушных линий электропередачи;

б) размещать любые объекты и предметы (материалы) в пределах созданных в соответствии с требованиями нормативно-технических документов проходов и подъездов для доступа к объектам электросетевого хозяйства, а также проводить любые работы и возводить сооружения, которые могут препятствовать доступу к объектам электросетевого хозяйства, без создания необходимых для такого доступа проходов и подъездов;

в) находиться в пределах огороженной территории и помещениях распределительных устройств и подстанций, открывать двери и люки распределительных устройств и подстанций, производить переключения и подключения в электрических сетях (указанное требование не распространяется на работников, занятых выполнением разрешенных в установленном порядке работ), разводить огонь в пределах охранных зон вводных и распределительных устройств, подстанций, воздушных линий электропередачи, а также в охранных зонах кабельных линий электропередачи;

г) размещать свалки;

д) производить работы ударными механизмами, сбрасывать тяжести массой свыше 5 тонн, производить сброс и слив едких и коррозионных веществ и горюче-смазочных материалов (в охранных зонах подземных кабельных линий электропередачи).

7. СВЕДЕНИЯ О НАЛИЧИИ ЗДАНИЙ, СООРУЖЕНИЙ, ОБЪЕКТОВ, СВЯЗАННЫХ С СОЗДАНИЕМ ЛЕСНОЙ ИНФРАСТРУКТУРЫ И ОБЪЕКТОВ, НЕ СВЯЗАННЫХ С СОЗДАНИЕМ ЛЕСНОЙ ИНФРАСТРУКТУРЫ НА ПРОЕКТИРУЕМОМ ЛЕСНОМ УЧАСТКЕ.

Таблица 13

п/п	Участковое лесничество/урочище (при наличии)	Номер квартала	Номер выдела	Площадь объекта (га)	Наименование объекта
	2	3	4	5	6
	-	-	-	-	-

8. СВЕДЕНИЯ О НАЛИЧИИ НА ПРОЕКТИРУЕМОМ ЛЕСНОМ УЧАСТКЕ ОСОБО ЗАЩИТНЫХ УЧАСТКОВ ЛЕСОВ, ОСОБО ОХРАНЯЕМЫХ ПРИРОДНЫХ ТЕРРИТОРИЙ, ЗОН С ОСОБЫМИ УСЛОВИЯМИ ИСПОЛЬЗОВАНИЯ ТЕРРИТОРИЙ.

Согласно данным государственного лесного реестра на проектируемом лесном участке отсутствуют зоны с особыми условиями использования территорий (ЗООИТ), особо защитные участки лесов (ОЗУ), особо охраняемые природные территории (ООПТ).

Таблица 14

N п/п	Наименование участкового лесничества/урочища (при наличии)	Номер квартала	Номер выдела	Виды ОЗУ, наименование ООПТ, виды зон с особыми условиями использования территорий	Общая площадь, га
1	2	3	4	5	6
-	-	-	-	-	-

Условный номер земельного участка **40:13:000000:645:3У1**

Площадь земельного участка **267 кв.м.**

Геоданные			Каталог координат (МСК-10)		
Номера характерных точек границ	Направление румбы (азимуты) линий, °	Длина линий, метры	Номера характерных точек границ	Координаты, м	
				X	Y
9-8	106°41'34"	7.57	9	463550.33	1310186.21
8-20	219°03'55"	10.81	8	463548.16	1310193.47
20-21	301°27'27"	7.06	20	463539.76	1310186.65
21-9	39°03'27"	8.86	21	463543.45	1310180.63
22-23	122°22'15"	7.13	22	463579.60	1310200.38
23-6	201°16'22"	10.12	23	463575.78	1310206.40
6-5	309°44'20"	7.38	6	463566.35	1310202.73
5-22	21°17'12"	9.16	5	463571.06	1310197.05
24-16	119°33'53"	50.47	24	463774.31	1310422.46
16-15	242°04'56"	6.12	16	463749.41	1310466.36
15-24	305°48'23"	47.46	15	463746.54	1310460.95

Таблица 15

Кадастровый номер исходного земельного участка	Категория земель исходного земельного участка	Вид разрешенного использования исходного земельного участка
1	2	3
40:13:000000:645	земли лесного фонда	для заготовки древесины

Существующие объекты капитального строительства, границы особо охраняемых природных территорий, границы территорий объектов культурного наследия отсутствуют.

Для строительства данного объекта предполагается установление публичного сервитута.

1.4 Сведения о земельных участках, в отношении которых предполагаются их резервирование и (или) изъятие для государственных или муниципальных нужд

Образование земельных участков, в отношении которых предполагается их резервирование или изъятие для государственных и муниципальных нужд не планируется.

1.5 Перечень кадастровых номеров существующих земельных участков, на которых линейный объект может быть размещен на условиях сервитута, публичного сервитута, их адреса или описание местоположения, перечень и адреса, расположенных на таких земельных участках объектов недвижимого имущества

Таблица 16

№ п п	Кадастровый номер существующего земельного участка	Адрес или описание местоположения	Перечень и адреса объектов недвижимого имущества
1	40:00:000000:5891	Калужская область, Малоярославецкий район, государственное казенное учреждение Калужской области «Малоярославецкое лесничество», Бабаевское участковое лесничество	-
2	40:13:000000:645	Калужская обл, р-н Малоярославецкий	-

1.6 Сведения об отнесении образуемого земельного участка к определенной категории земель или сведения о необходимости перевода из состава одной категории в другую.

Проектом межевания территории не предусмотрено образование земельных участков.

2. Перечень координат характерных точек образуемых земельных участков.

Перечень координат характерных точек образуемых земельных участков не представлен, так как образование земельных участков проектом межевания не предусмотрено.

3. Сведения о границах территории, применительно к которой осуществляется подготовка проекта межевания

Общая площадь **14 545 кв.м.**

Система координат МСК-40

Обозначение характерных точек границ	Координаты, м	
	X	Y
1	463748.46	1309898.31
2	463747.48	1309899.45
3	463750.12	1309901.74
4	463689.70	1309971.20
5	463699.63	1309979.81
6	463696.40	1309984.84
7	463684.15	1309998.46
8	463675.22	1310007.79
9	463669.20	1310014.22
10	463637.14	1310050.53
11	463630.80	1310059.18
12	463628.82	1310061.86
13	463638.54	1310069.05
14	463650.56	1310077.95
15	463656.42	1310082.28
16	463663.96	1310072.56
17	463669.35	1310077.04
18	463662.05	1310086.45
19	463662.71	1310086.94
20	463664.98	1310088.81
21	463672.56	1310079.59
22	463678.06	1310083.93
23	463670.39	1310093.25
24	463679.65	1310100.86
25	463687.24	1310107.10
26	463706.34	1310122.80
27	463714.43	1310112.95
28	463719.85	1310117.40
29	463711.75	1310127.24
30	463712.88	1310128.16
31	463717.07	1310131.61
32	463718.39	1310132.69
33	463719.67	1310133.73
34	463727.88	1310124.11
35	463733.17	1310128.70

36	463725.10	1310138.16
37	463730.80	1310142.82
38	463738.58	1310133.28
39	463738.85	1310133.52
40	463744.02	1310137.68
41	463736.23	1310147.24
42	463738.38	1310148.99
43	463764.31	1310170.14
44	463772.57	1310160.01
45	463778.08	1310164.33
46	463769.73	1310174.57
47	463778.40	1310181.64
48	463787.08	1310171.00
49	463792.74	1310175.14
50	463783.83	1310186.07
51	463787.20	1310188.82
52	463791.70	1310192.49
53	463801.07	1310181.55
54	463806.39	1310186.10
55	463797.17	1310196.87
56	463810.68	1310207.07
57	463820.36	1310214.36
58	463828.16	1310205.06
59	463833.30	1310209.55
60	463833.24	1310209.62
61	463833.36	1310209.74
62	463825.86	1310218.70
63	463839.17	1310229.34
64	463845.71	1310221.83
65	463850.72	1310226.74
66	463844.65	1310233.72
67	463855.91	1310242.72
68	463875.30	1310256.26
69	463883.07	1310263.74
70	463888.84	1310269.30
71	463910.84	1310286.47
72	463914.65	1310288.59
73	463926.24	1310295.06
74	463940.59	1310307.54
75	463982.97	1310345.12
76	463980.97	1310347.49
77	464000.36	1310364.94
78	463996.13	1310371.18
79	463990.85	1310367.60
80	463990.33	1310367.26
81	463991.14	1310366.06
82	463977.50	1310353.79
83	463975.17	1310357.36
84	463969.31	1310353.54
85	463972.41	1310348.80
86	463974.58	1310346.38
87	463961.71	1310335.19
88	463960.80	1310336.29
89	463955.32	1310331.93
90	463956.42	1310330.59
91	463938.68	1310315.16
92	463936.71	1310317.50
93	463931.16	1310313.21
94	463933.40	1310310.56
95	463922.20	1310300.82

96	463914.12	1310296.31
97	463912.29	1310296.72
98	463888.91	1310327.02
99	463865.56	1310357.33
100	463852.88	1310371.65
101	463851.18	1310373.75
102	463848.97	1310376.46
103	463844.43	1310372.77
104	463847.91	1310368.51
105	463848.17	1310368.72
106	463848.61	1310368.18
107	463899.67	1310305.37
108	463909.91	1310292.77
109	463909.50	1310292.44
110	463890.15	1310277.34
111	463880.39	1310269.72
112	463875.27	1310268.54
113	463875.76	1310266.27
114	463876.00	1310266.03
115	463870.84	1310261.69
116	463851.72	1310248.33
117	463837.43	1310236.91
118	463819.52	1310222.59
119	463819.36	1310222.80
120	463798.91	1310246.15
121	463798.65	1310247.12
122	463793.63	1310280.97
123	463792.98	1310284.11
124	463792.98	1310285.11
125	463800.32	1310321.93
126	463805.17	1310346.23
127	463805.49	1310347.17
128	463810.40	1310349.62
129	463811.70	1310350.54
130	463813.30	1310348.66
131	463818.53	1310353.32
132	463817.45	1310354.58
133	463823.95	1310358.99
134	463816.69	1310367.03
135	463789.87	1310406.59
136	463749.41	1310466.36
137	463749.35	1310466.45
138	463757.07	1310473.58
139	463758.20	1310474.31
140	463764.85	1310478.65
141	463770.53	1310483.08
142	463772.11	1310484.32
143	463769.96	1310487.07
144	463771.14	1310487.99
145	463768.69	1310491.15
146	463765.97	1310494.06
147	463760.88	1310489.26
148	463763.36	1310486.60
149	463763.47	1310486.46
150	463760.78	1310484.36
151	463757.28	1310482.08
152	463750.65	1310489.82
153	463745.38	1310485.21
154	463751.56	1310478.00
155	463741.41	1310468.37

156	463744.65	1310463.58
157	463774.35	1310422.41
158	463777.85	1310416.67
159	463814.23	1310360.86
160	463812.15	1310359.45
161	463810.32	1310358.15
162	463809.18	1310357.34
163	463807.99	1310358.98
164	463806.70	1310360.27
165	463801.77	1310355.30
166	463802.64	1310354.43
167	463803.47	1310353.29
168	463799.78	1310350.67
169	463786.51	1310280.97
170	463793.59	1310243.89
171	463807.94	1310228.09
172	463813.83	1310218.51
173	463813.98	1310218.32
174	463809.23	1310214.74
175	463808.04	1310216.28
176	463802.50	1310212.00
177	463803.64	1310210.52
178	463791.60	1310201.44
179	463789.93	1310200.08
180	463785.53	1310196.49
181	463784.81	1310197.41
182	463779.21	1310193.19
183	463780.10	1310192.06
184	463778.69	1310190.91
185	463777.74	1310192.08
186	463776.93	1310191.47
187	463776.44	1310192.13
188	463776.02	1310191.82
189	463771.64	1310188.48
190	463773.27	1310186.49
191	463762.59	1310177.78
192	463736.67	1310156.63
193	463733.79	1310160.16
194	463728.16	1310155.98
195	463731.24	1310152.21
196	463729.09	1310150.45
197	463717.90	1310141.32
198	463711.24	1310135.88
199	463710.59	1310136.74
200	463707.75	1310140.48
201	463702.16	1310136.27
202	463705.83	1310131.43
203	463704.60	1310130.43
204	463685.62	1310114.83
205	463681.20	1310120.72
206	463675.58	1310116.54
207	463680.21	1310110.38
208	463677.98	1310108.55
209	463673.16	1310114.74
210	463667.56	1310110.54
211	463672.57	1310104.10
212	463668.62	1310100.86
213	463663.59	1310107.58
214	463657.99	1310103.36
215	463663.20	1310096.41

216	463658.40	1310092.46
217	463655.00	1310089.95
218	463649.22	1310085.67
219	463644.06	1310092.71
220	463638.52	1310088.42
221	463643.60	1310081.50
222	463634.38	1310074.68
223	463628.87	1310070.60
224	463624.05	1310077.10
225	463622.87	1310076.18
226	463622.83	1310076.24
227	463611.00	1310091.24
228	463595.92	1310107.57
229	463575.31	1310132.92
230	463558.93	1310153.32
231	463539.58	1310177.49
232	463556.87	1310191.52
233	463582.51	1310201.51
234	463599.88	1310213.19
235	463602.98	1310215.28
236	463599.07	1310221.09
237	463595.97	1310219.00
238	463579.25	1310207.75
239	463553.31	1310197.65
240	463529.74	1310178.52
241	463589.33	1310104.98
242	463618.57	1310072.74
243	463623.24	1310066.44
244	463621.84	1310065.40
245	463614.68	1310060.10
246	463614.55	1310059.99
247	463609.95	1310065.29
248	463604.63	1310060.74
249	463609.18	1310055.50
250	463588.91	1310038.57
251	463584.63	1310043.54
252	463579.31	1310038.99
253	463583.54	1310034.08
254	463580.38	1310031.44
255	463580.18	1310031.27
256	463575.27	1310027.17
257	463565.50	1310015.80
258	463563.40	1310017.61
259	463559.50	1310022.22
260	463554.16	1310017.70
261	463558.42	1310012.66
262	463560.94	1310010.49
263	463552.56	1310000.73
264	463532.27	1309986.33
265	463522.05	1309979.84
266	463507.77	1309970.78
267	463479.85	1309947.46
268	463464.52	1309934.65
269	463450.37	1309923.32
270	463375.57	1309863.42
271	463367.61	1309855.98
272	463350.41	1309843.48
273	463348.16	1309842.22
274	463345.98	1309845.06
275	463340.62	1309840.54

276	463342.57	1309838.00
277	463325.32	1309825.00
278	463324.18	1309826.66
279	463318.84	1309822.08
280	463319.48	1309821.14
281	463311.47	1309815.76
282	463303.89	1309809.27
283	463294.45	1309803.01
284	463290.15	1309799.48
285	463280.61	1309788.94
286	463274.69	1309784.20
287	463274.03	1309785.06
288	463268.52	1309780.73
289	463269.23	1309779.83
290	463251.28	1309765.46
291	463241.74	1309757.82
292	463240.69	1309759.12
293	463235.18	1309754.80
294	463236.28	1309753.45
295	463235.18	1309752.57
296	463234.22	1309753.67
297	463228.93	1309749.09
298	463229.71	1309748.19
299	463218.51	1309739.22
300	463222.68	1309734.09
301	463232.30	1309723.82
302	463229.84	1309721.52
303	463234.63	1309716.41
304	463242.19	1309723.49
305	463228.43	1309738.20
306	463236.88	1309744.96
307	463243.39	1309750.18
308	463252.93	1309757.82
309	463254.76	1309755.55
310	463260.18	1309759.98
311	463258.40	1309762.19
312	463274.33	1309774.95
313	463276.89	1309771.62
314	463282.59	1309775.70
315	463279.79	1309779.32
316	463285.42	1309783.82
317	463297.71	1309797.36
318	463300.14	1309800.04
319	463312.26	1309808.01
320	463316.74	1309801.20
321	463322.40	1309805.33
322	463318.11	1309811.86
323	463326.32	1309817.25
324	463329.04	1309819.04
325	463344.44	1309830.65
326	463350.25	1309823.31
327	463355.66	1309827.75
328	463350.04	1309834.86
329	463359.04	1309841.65
330	463368.29	1309848.62
331	463379.94	1309857.95
332	463454.74	1309917.85
333	463468.95	1309929.23
334	463481.60	1309939.80
335	463486.99	1309933.13

336	463492.46	1309937.50
337	463486.98	1309944.29
338	463511.91	1309965.12
339	463522.84	1309972.06
340	463523.64	1309970.80
341	463528.73	1309963.66
342	463534.42	1309967.75
343	463529.44	1309974.72
344	463528.75	1309975.81
345	463536.17	1309980.52
346	463557.31	1309995.52
347	463568.54	1310008.59
348	463580.20	1310022.17
349	463582.02	1310023.69
350	463589.84	1310014.58
351	463595.29	1310018.98
352	463587.39	1310028.18
353	463590.76	1310030.99
354	463614.45	1310050.79
355	463623.03	1310040.80
356	463628.51	1310045.17
357	463619.87	1310055.23
358	463623.20	1310057.69
359	463625.34	1310054.80
360	463631.70	1310048.37
361	463636.98	1310042.94
362	463672.08	1310001.42
363	463671.88	1310001.25
364	463676.37	1309995.88
365	463676.60	1309996.07
366	463689.86	1309980.39
367	463679.57	1309972.20
368	463704.96	1309943.02
369	463704.41	1309942.55
370	463709.08	1309937.34
371	463709.55	1309937.74
372	463729.82	1309914.42
373	463729.62	1309914.24
374	463734.28	1309909.02
375	463734.42	1309909.14
376	463741.22	1309901.31
377	463741.09	1309901.19
378	463745.66	1309895.90
1	463748.46	1309898.31

4. Вид разрешенного использования образуемых земельных участков, предназначенных для размещения линейного объекта и объектов капитального строительства, проектируемых в составе линейного объекта, а также существующих земельных участков, занятых линейными объектами и объектами капитального строительства, входящими в состав линейных объектов, в соответствии с проектом планировки территории

Данным проектом не предусмотрено образование земельных участков, предназначенных для размещения линейных объектов и объектов капитального строительства, проектируемых в составе линейного объекта